

Inspiron 14

3000 Series

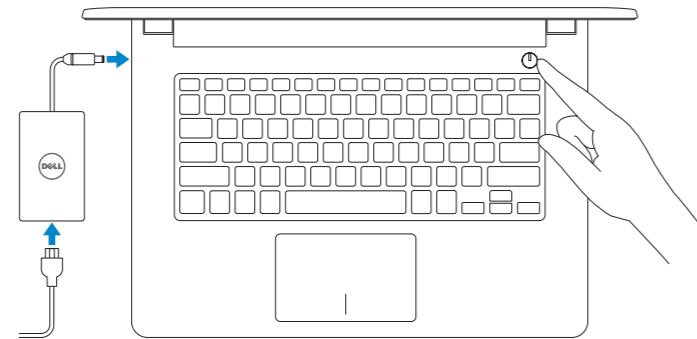
Quick Start Guide

Οδηγός γρήγορης έναρξης
Gyors üzembe helyezési útmutató
Guia de iniciação rápida
מדריך התחלה מהירה



1 Connect the power adapter and press the power button

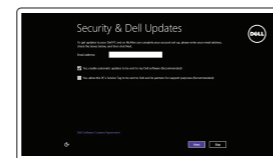
Συνδέστε τον προσαρμογέα ισχύος και πιέστε το κουμπί τροφοδοσίας
Csatlakoztassa a tápadaptert és nyomja meg a bekapcsológombot
Ligar o adaptador de alimentação e premir o botão de energia
חבר את מתאם החשמל ולחץ על לחצן ההפעלה



2 Finish operating system setup

Τελειώστε τη ρύθμιση του λειτουργικού συστήματος
Fejezze be az operációs rendszer beállítását
Terminar a configuração do sistema operativo
השלם את הגדרת מערכת ההפעלה

Windows



Enable security and updates

Ενεργοποιήστε τις ρυθμίσεις για την ασφάλεια και τις ενημερώσεις
Kapcsolja be a számítógép védelmét és a frissítéseket
Activar funcionalidades de segurança e actualizações
אפשר אבטחה ועדכונים



Connect to your network

Σύνδεση στο δίκτυό σας
Kapcsolódjon a hálózathoz
Estabelecer ligação à rede
התחבר לרשת

NOTE: If you are connecting to a secured wireless network, enter the password for the wireless network access when prompted.

ΣΗΜΕΙΩΣΗ: Αν πρόκειται να συνδεθείτε σε ασφαλές ασύρματο δίκτυο, πληκτρολογήστε τον κωδικό πρόσβασης στο ασύρματο δίκτυο όταν παρουσιαστεί η σχετική προτροπή.

MEGJEGYZÉS: Ha biztonságos vezeték nélküli hálózatra csatlakozik, amikor a rendszer kéri, adja meg a vezeték nélküli hozzáféréshez szükséges jelszót.

NOTA: Se precisar conectar-se a uma rede sem fio segura, insira a palavra-passe para aceder à rede sem fio quando solicitado.

הערה: אם אתה מתחבר לרשת אלחוטית מאובטחת, הן את סיסמת הגישה לרשת האלחוטית כשתבקש לעשות זאת.



Sign in to your Microsoft account or create a local account

Συνδεθείτε στον λογαριασμό σας στη Microsoft ή δημιουργήστε τοπικό λογαριασμό.
Jelentkezzen be a Microsoft fiókjába, vagy hozzon létre helyi fiókot

Iniciar sessão numa conta Microsoft ou criar uma conta local

היכנס לחשבון Microsoft שלך או צור חשבון מקומי

Ubuntu

Follow the instructions on the screen to finish setup.

Ακολουθήστε τις οδηγίες που παρουσιάζονται στην οθόνη για να τελειώσει η ρύθμιση.
A beállítás befejezéséhez kövesse a képernyőn megjelenő utasításokat.
Siga as instruções apresentadas no ecrã para concluir a configuração.
פעל לפי ההוראות המופיעות על המסך כדי לסיים את תהליך ההגדרה.

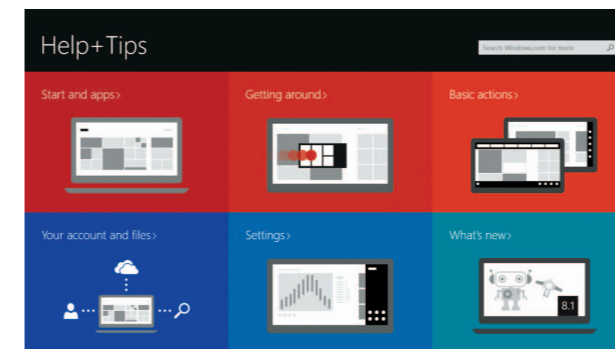
Learn how to use Windows

Εκμάθηση χρήσης των Windows | A Windows használatának ismertetése
Aprenda como utilizar o Windows | Windows-ב השתמש למד



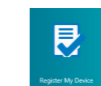
Help and Tips

Βοήθεια και συμβουλές | Súlyó és tipppek
Ajuda e sugestões | עזרה ועצות



Locate your Dell apps in Windows

Εντοπισμός των εφαρμογών σας της Dell στα Windows
Keresse meg a Dell alkalmazásait a Windows alatt
Localizar as suas aplicações Dell no Windows
אתר את אפליקציות Dell שלך ב-Windows



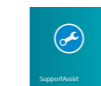
Register your computer

Δήλωση του υπολογιστή σας | Regisztrálja a számítógépét
Registrar o computador | רשום את המחשב שלך



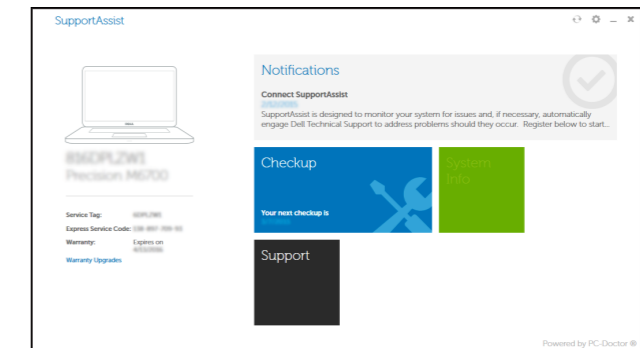
Dell Backup and Recovery

Backup, recover, repair, or restore your computer
Δημιουργία αντιγράφων ασφαλείας, επισκευή ή αποκατάσταση του υπολογιστή σας
Készítsen biztonsági mentést a számítógépéről, állítsa vissza vagy javítsa meg a számítógépét
Faça uma cópia de segurança, recupere, repare ou restaure o computador
גב, שחזר, תקן או שאם את המחשב שלך



SupportAssist

Check and update your computer
Έλεγχος και ενημέρωση του υπολογιστή σας
Ellenőrizze és frissítse a számítógépét
Verifique e atualize o computador
בדוק עדכן את המחשב שלך



Product support and manuals
Υποστήριξη και εγχειρίδια προϊόντων
Terméktámogatás és kézikönyvek
Suporte de produtos e manuais
תמיכה ומדריכים למוצר

dell.com/support
dell.com/support/manuals
dell.com/support/windows
dell.com/support/linux

Contact Dell

Επικοινωνία με την Dell | Kérjen segítséget a Dell szakembereitől
Contactar a Dell | Dell אל פנה

dell.com/contactdell

Regulatory and safety

Ρυθμιστικοί φορείς και ασφάλεια | Szabályozások és biztonság
Regulamentos e segurança | תקנות ובטיחות

dell.com/regulatory_compliance

Regulatory model

Μοντέλο κατά τους ρυθμιστικούς φορείς | Szabályozó modell
Modelo regulamentar | דגם תקינה

P60G

Regulatory type

Τύπος κατά τους ρυθμιστικούς φορείς | Szabályozó típus
Típo regulamentar | סוג תקינה

P60G003

Computer model

Μοντέλο υπολογιστή | Számítógép modell
Modelo do computador | דגם מחשב

Inspiron 14-3452

© 2015 Dell Inc.

© 2015 Microsoft Corporation.

© 2015 Canonical Ltd.



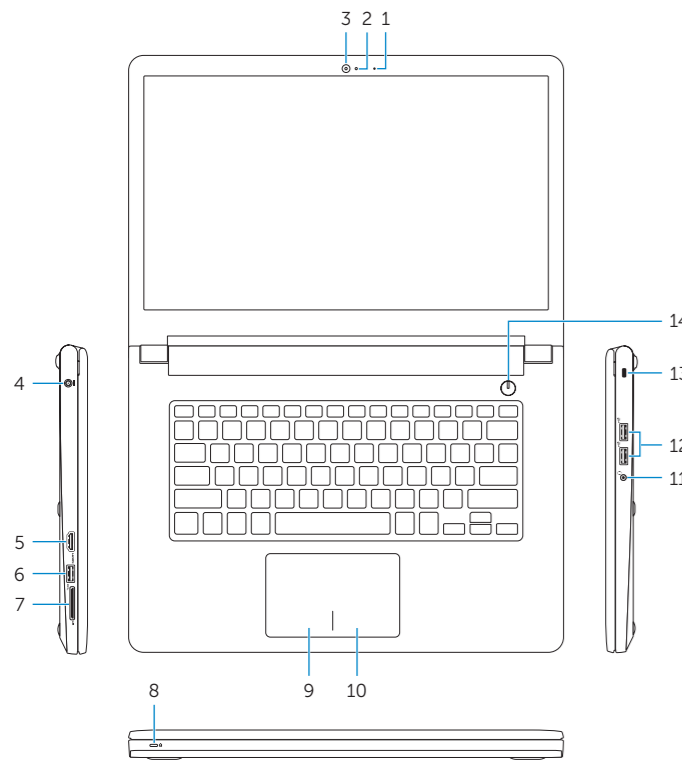
04R6DMA01

Printed in China.

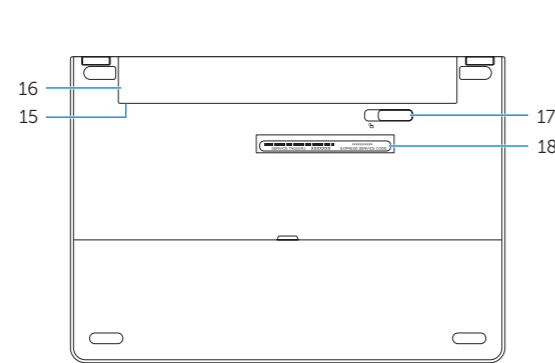
2015-05

Features

Δυνατότητες | Jellemzők | Funcionalidades | תכונות



- | | |
|--|---------------------------------------|
| 1. Microphone | 9. Left-click area |
| 2. Camera-status light | 10. Right-click area |
| 3. Camera | 11. Headset port |
| 4. Power-adaptor port | 12. USB 2.0 ports (2) |
| 5. HDMI port | 13. Security-cable slot |
| 6. USB 3.0 port | 14. Power button |
| 7. Media-card reader | 15. Regulatory label (in battery bay) |
| 8. Power and battery-status light/hard-drive activity light | 16. Battery |
| NOTE: The hard-drive activity light does not work on computers with eMMC. | 17. Battery-release latch |
| | 18. Service Tag label |



1. Μικρόφωνο
 2. Λυχνία κατάστασης κάμερας
 3. Κάμερα
 4. Θύρα προσαρμογέα ισχύος
 5. Θύρα HDMI
 6. Θύρα USB 3.0
 7. Μονάδα ανάγνωσης καρτών πολυμέσων
 8. Λυχνία τροφοδοσίας και κατάστασης μπαταρίας/Λυχνία δραστηριότητας σκληρού δίσκου
 9. Περιοχή αριστερού κλικ
 10. Περιοχή δεξιού κλικ
 11. Θύρα ακουστικών
 12. Θύρες USB 2.0 (2)
 13. Υποδοχή καλωδίου ασφαλείας
 14. Κουμπί λειτουργίας
 15. Ετικέτα ρυθμιστικών φορέων (στην υποδοχή της μπαταρίας)
 16. Μπαταρία
 17. Μάνταλο αποδέσμευσης μπαταρίας
 18. Ετικέτα εξυπηρέτησης
- ΣΗΜΕΙΩΣΗ:** Η λυχνία δραστηριότητας σκληρού δίσκου δεν λειτουργεί σε υπολογιστές με eMMC.

- | | |
|---|---|
| 1. Mikrofon | 9. Bal oldali kattintás terület |
| 2. Kamera állapot jelzőfény | 10. Jobb oldali kattintás terület |
| 3. Kamera | 11. Fejhallgató port |
| 4. Tápadapter port | 12. USB 2.0 portok (2 db) |
| 5. HDMI port | 13. Biztonsági kábel foglalata |
| 6. USB 3.0 port | 14. Bekapcsológomb |
| 7. Média-kártya-olvasó | 15. Szabályozó címke (az akkumulátor rekeszben) |
| 8. Bekapcsolást és akkumulátor állapotot jelző fény/merevlemez-meghajtó aktivitás jelzőfény | 16. Akkumulátor |
| MEGJEGYZÉS: A merevlemez aktivitását jelző fény eMMC-vel szerelt számítógépen nem használható. | 17. Akkumulátor kioldó retesz |
| | 18. Szervízcímke |

1. Microfone
 2. Luz de estado da câmara
 3. Câmera
 4. Porta do adaptador de alimentação
 5. Porta HDMI
 6. Porta USB 3.0
 7. Leitor de cartões de memória
 8. Alimentação e luz do estado da bateria/luz de atividade do disco rígido
 9. Área de clique com o botão esquerdo
 10. Área de clique com o botão direito
 11. Porta de auscultadores
 12. Portas USB 2.0 (2)
 13. Ranhura do cabo de segurança
 14. Botão de alimentação
 15. Etiqueta de regulamentação (no compartimento da bateria)
 16. Bateria
 17. Trinco de desbloqueio da bateria
 18. Etiqueta de serviço
- NOTA:** A luz de actividade da unidade de disco rígido não funciona em computadores com eMMC.

- | | |
|--|------------------------------|
| 1. Μικρόφωνο | 9. Αזור לחיצה שמאלית |
| 2. Νορית מצב מצלמה | 10. Αזור לחיצה ימנית |
| 3. מצלמה | 11. יציאת אוזניים |
| 4. יציאת מתאם חשמל | 12. יציאות USB 2.0 (2) |
| 5. יציאת HDMI | 13. חריץ כבל אבטחה |
| 6. יציאת USB 3.0 | 14. לחצן הפעלה |
| 7. קורא כרטיסי μμדיה | 15. תווית תקינה (בתא הסוללה) |
| 8. נורית מצב חשמל וסוללה/נורית פעילות כונן קשיח | 16. סוללה |
| 9. הערה: נורית חייוי הפעילות של הכונן הקשיח אינה פועלת במחשבים עם eMMC | 17. סגר לשחרור סוללה |
| | 18. תווית תג שירות |

Shortcut keys

Πλήκτρα συντόμευσης | Billentyűkombinációk

Teclas de atalho | מקשי קיצור

- | | |
|------------|---|
| F1 | Mute audio
Σίγαση ήχου Hang némitása
Silenciar o áudio השתק הצלילים |
| F2 | Decrease volume
Μείωση ακουστικής έντασης Hangerő csökkentése
Diminuir o volume הלחל את עוצמת הקול |
| F3 | Increase volume
Αύξηση ακουστικής έντασης Hangerő növelése
Aumentar o volume הגבר את עוצמת הקול |
| F4 | Play previous track/chapter
Αναπαραγωγή προηγούμενου κομματιού/κεφαλαίου
Az előző zeneszám/fejezet lejátszása
Reproduzir a faixa/capítulo anterior
הפעל את הרצועה/הפרק הקודמים |
| F5 | Play/Pause
Αναπαραγωγή/Παύση Lejátszás/Szünet
Reproduzir/pausa הפעל/השהה |
| F6 | Play next track/chapter
Αναπαραγωγή επόμενου κομματιού/κεφαλαίου
Az következő zeneszám/fejezet lejátszása
Reproduzir a faixa/capítulo seguinte
הפעל את הרצועה/הפרק הבאים |
| F8 | Switch to external display
Μετάβαση σε εξωτερική οθόνη Váltás külső kijelzőre
Mudar para o ecrã externo עבור אל צג חיצוני |
| F9 | Search
Αναζήτηση Keresés
Procurar חיפוש |
| F11 | Decrease brightness
Μείωση φωτεινότητας Fényerő csökkentése
Diminuir o brilho הפחת את רמת הבהירות |

- | | |
|------------|---|
| F12 | Increase brightness
Αύξηση φωτεινότητας Fényerő növelése
Aumentar o brilho הגבר את רמת הבהירות |
|------------|---|

- | | |
|------------------------|--|
| Fn + Esc | Toggle Fn-key lock
Εναλλαγή κλειδώματος πλήκτρου Fn
Fn-gomb zár ki-/bekapcsolása
Ligar/desligar bloqueio da tecla Fn
Fn ψκמ מצב נעילת מקמ |
|------------------------|--|

- | | |
|---------------------------|---|
| Fn + PrtScr | Turn off/on wireless
Ενεργοποίηση/Απενεργοποίηση ασύρματης επικοινωνίας
Vezeték nélküli funkció ki- vagy bekapcsolása
Ligar/desligar a transmissão sem fios
הפעל/השבט פעילות אלחוטית |
|---------------------------|---|

- | | |
|---------------------------|--|
| Fn + Insert | Sleep
Αναστολή λειτουργίας Alvás
Suspensão שינה |
|---------------------------|--|

- | | |
|----------------------|---|
| Fn + H | Toggle between power and battery-status light/hard-drive activity light
Εναλλαγή μεταξύ λυχνίας τροφοδοσίας και λυχνίας κατάστασης μπαταρίας/λυχνίας δραστηριότητας σκληρού δίσκου
A bekapcsolást és akkumulátor állapotot jelző fény és a merevlemez-meghajtó aktivitást jelző fény közötti váltás
Alterna entre a luz de alimentação e estado da bateria/luz de atividade do disco rígido
עבור בין נורית מצב צריכת חשמל וסוללה לנורית פעילות כונן קשיח |
|----------------------|---|

NOTE: For more information, see [Specifications at dell.com/support](https://www.dell.com/support).
ΣΗΜΕΙΩΣΗ: Για περισσότερες πληροφορίες, ανατρέξτε στην ενότητα *Προδιαγραφές* στον ιστότοπο [dell.com/support](https://www.dell.com/support).
MEGJEGYZÉS: További információért, lásd a *Műszaki adatok* részt a [dell.com/support](https://www.dell.com/support) oldalon.
NOTA: Para mais informações, consulte *Especificações* em [dell.com/support](https://www.dell.com/support).
הערה: לקבלת מידע נוסף, ראה *מפרט* באתר [dell.com/support](https://www.dell.com/support).